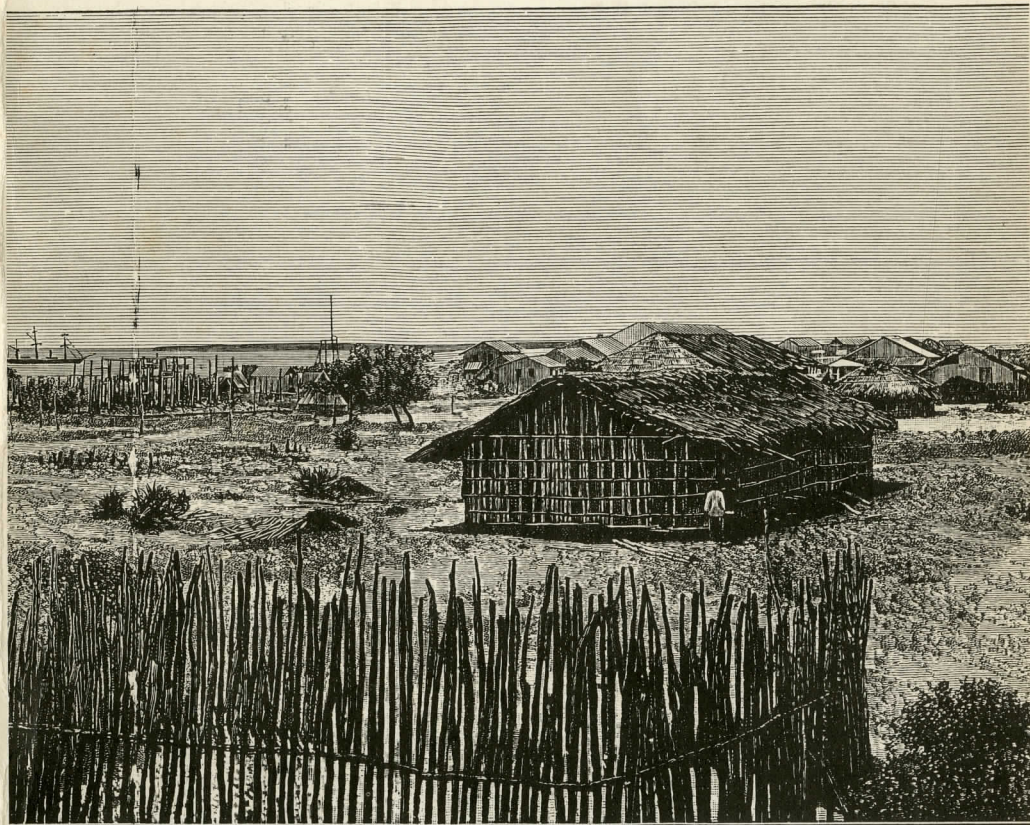


Arquivo

Boletim do Arquivo Histórico de Moçambique



CIDADE DA BEIRA

n.º 6 ESPECIAL

OUTUBRO DE 1989

SUMÁRIO

Apresentação	3
Aruãgua, Chiveve ou Bângoè? Breves Considerações Sobre a Toponímia da Cidade da Beira, por Manuel J.C. de Lemos	5
Sofala, Beira e a sua Zona, por Gerhard Liesegang	21
No Centenário da Companhia de Moçambique, 1888-1988, por Inês Nogueira da Costa	65
Condições de Habitabilidade numa Pequena Povoação Costeira da África Austral, 1892-1925, por António Sopa	77
Proto-Nacionalismo em Moçambique. Um Estudo de Caso: Kamba Simango (c.1890-1967), por Mario Pinto de Andrade	127
D.Sebastião Soares de Resende, Primeiro Bispo da Beira: Notas para uma Cronologia, por Gulamo Tajú	149
Para a História do Diário de Moçambique, por José Capela	177
Beira: Lembranças da Cidade Colonial, por Alexandrino José	181
Mulheres Trabalhadoras na Beira, por Kathleen Sheldon	201
Alguns Dados Históricos Sobre o Parque Nacional da Gorongosa, por Armando Rosinha	211
Aspectos Geográficos da Cidade da Beira, por Aniceto dos Muchangos	239
Alguns Aspectos do Retrato Histórico e Perspectivo do Porto da Beira, por Isaiás Muhate	297
Fontes para a História de Manica e Sofala no Arquivo Nacional do Zimbábwe, por David Beach	347
Para um Conhecimento Bibliográfico da Cidade da Beira, por Pedro Roque	369